

INSIGHT

REBUILD

#INSIGHTfeelings

FR

INSIGHT

www.insightprofessional.it

#INSIGHTFEELINGS

insightprofessionalofficial  

Eley s.r.l Via G. Di Vittorio 11
Cadriano di Granarolo dell'Emilia Bologna (Italie)

+39 051 763418  eley@eley.it 

INSIGHT REBUILD

(v) re • build

*reconstruire (quelque chose)
qui a été abîmé ou détruit.*

Les cheveux sont un élément essentiel de notre image : ils jouent un rôle important, autant sur le plan psychologique que social, dans l'expression de notre identité.

Changer la forme et la couleur des cheveux devient une façon de communiquer sa personnalité à la société, mais souvent, pour obtenir le résultat désiré, il est nécessaire de recourir à des traitements chimiques et thermomécaniques pour modifier leur structure, parfois en courant le risque d'endommager la fibre capillaire. Chaque intervention agit de façon différente: par exemple, les permanentes rompent puis restaurent les ponts disulfures pour modifier la forme du cheveu, tandis que les décolorations agissent par le biais de l'oxydation du pigment de mélanine. Par ailleurs, certains facteurs environnementaux comme l'exposition à la lumière du soleil, la poussière et la pollution peuvent avoir une influence sur la santé des cheveux, provoquant sécheresse, fragilité et perte d'éclat.

C'est pourquoi nous avons étudié un nouveau système professionnel de reconstruction capillaire: pour cela, nous avons bénéficié de la collaboration de l'Université de Bologne, qui nous a aidé à développer deux formules novatrices, efficaces et fonctionnelles à utiliser en salon, en soutenant nos recherches avec des analyses de laboratoire approfondies.

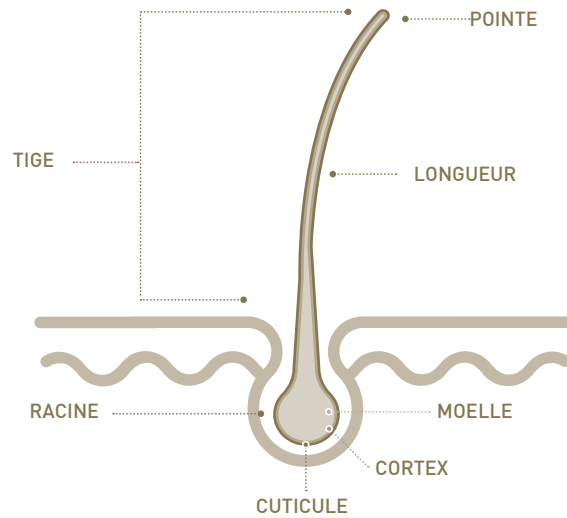
REBUILD est la nouvelle ligne Insight, riche en ingrédients d'origine naturelle qui contribuent à **restaurer l'intégrité de la fibre capillaire et son contenu en protéines**, et rend les cheveux plus brillants, plus faciles à coiffer, plus résistants et moins cassants.

STRUCTURE DU CHEVEU

Pour pouvoir comprendre comment la ligne Rebuild agit sur la chevelure, analysons brièvement la structure du cheveu.

Le cheveu est un tissu complexe constitué de protéines (dont la principale est la kératine), d'eau, de lipides, de pigments et d'oligoéléments. Sa macrostructure comprend :

- **CUTICULE**
- **CORTEX**
- **MOELLE**



- **CUTICULE**

C'est la partie la plus externe, formée d'une fine stratification d'écailles disposées en «pomme de pin», dont la fonction est d'habiller et de protéger le cheveu en le rendant imperméable à l'eau. **Lorsque les cheveux sont sains, les écailles sont bien fermées** et garantissent une grande brillance et un coiffage facile tout en exaltant au maximum la couleur de la mélanine. **Plus le cheveu est endommagé, plus les écailles sont soulevées et ouvertes.** La couche de cuticule peut être endommagée par différents facteurs : fumée, chlore, sel, produits cosmétiques agressifs ou de mauvaise qualité, rayons du soleil, traitements chimiques, stress thermique/mécanique (sèche-cheveux, brosses, fers à lisser...), etc.

- **CORTEX**

Le cortex est la couche la plus épaisse du cheveu. Elle est composée de filaments intermédiaires de **kératine (KIF)**. Chaque kératine forme des structures appelées fibrilles: **les espaces vides de ces structures complexes sont remplis de protéines, connues génériquement sous le nom de KAP** (Keratin Associated Proteins). **Les KAP sont les premières protéines à être endommagées et éliminées avec des traitements chimiques** comme le lissage, l'éclaircissement ou la teinture. Ces traitements peuvent endommager ou éliminer les KAP, ce qui provoque une diminution de la cohésion entre les protéines de la matrice, entraînant la fragilité des cheveux.

- **MOELLE**

C'est la partie la plus interne du cheveu, mais aussi la plus fine.

CHEVEUX ABIMÉS

«Vos cheveux sont abimés»

C'est une phrase que nous avons certainement presque tous entendue au moins une fois dans notre vie.

Que signifie-t-elle vraiment?

Nous parlons de cheveux abimés lorsqu'ils ont subi une **rupture chimique ou physique** ou qu'ils ont **perdu des composants structurels** qui les affaiblissent ou les rendent plus vulnérables.

CAUSES

Agents extérieurs, environnementaux (comme la pollution), **mécaniques** (coiffage, séchage, lissage...) ou **chimiques** (décolorations, permanentes...). **Ces procédés peuvent endommager la fibre capillaire et surtout la cuticule**, qui peut se fissurer et casser, avec un fort impact sur les propriétés mécaniques de toute la fibre. Cette **diminution des propriétés mécaniques a une influence sur les qualités trichologiques** (adhérence, frottement et usure) et morphologiques des cheveux (aspect des écailles, rugosité de la surface).

CONSÉQUENCES

La **fibre capillaire perd de sa force et l'aspect des cheveux**, qui deviennent crépus, secs, ternes et fragiles, est dégradé. D'où l'importance de formuler des produits qui doivent être efficaces et améliorer l'aspect des cheveux de façon visible.



L'UNIVERSITÉ DE BOLOGNE



Pour étudier un **système professionnel pour la reconstruction des cheveux abimés**, nous avons décidé de **structurer un projet en synergie avec l'Université de Bologne**.

Pour évaluer l'efficacité des produits, il est possible de s'appuyer sur **deux types de tests différents**:

- **Tests in vivo**, basés principalement sur l'analyse sensorielle, c'est-à-dire un ensemble de méthodes qui accèdent aux caractéristiques d'un produit en utilisant les sens primaires de l'homme. Le test sur les modèles appartient à cette catégorie.

- **Tests in vitro**, par le biais d'analyses de laboratoire sur des échantillons de cheveux. Ce type d'évaluation implique d'utiliser des méthodes instrumentales hautement spécifiques, capables de fournir des mesures précises d'une caractéristique déterminée de la peau ou des cheveux.

Pour **la ligne REBUILD**, des **tests in vivo et in vitro** ont été effectués, afin d'obtenir une évaluation plus précise de l'efficacité du traitement et d'en démontrer le résultat sur les cheveux.

Il a notamment été nécessaire de choisir des méthodes instrumentales en mesure de **souligner le potentiel** du traitement:

- **renforcer les cheveux**
- **sceller le cuticules des cheveux**

Pour évaluer ces fonctionnalités, **nous avons décidé d'effectuer les tests in vitro suivants, en collaboration avec les laboratoires d'analyse de l'Université de Bologne**:

- **Calorimétrie différentielle à balayage (DSC)**. Il s'agit d'une analyse thermique utilisée pour déterminer la qualité de la fibre capillaire par le biais de la dénaturation des protéines : plus il faut d'énergie pour dénaturer les protéines du cheveu, plus le cheveu est sain.
- **Microscope électronique à balayage (SEM)**. Il permet l'observation microscopique des cheveux et l'évaluation de la qualité de leur surface, notamment l'aspect de la cuticule.

TESTS

Les tests ont été effectués sur des modèles avec différents types de cheveux:

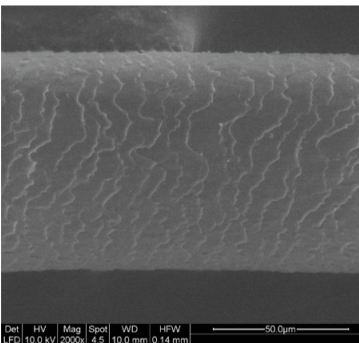
- Naturels
- Décolorés
- Permanentés ou défrisés

La méthode et la fréquence d’application ont été choisis pour simuler un véritable traitement en salon, afin d’obtenir le résultat le plus réaliste possible: **une fois par semaine pendant cinq semaines consécutives.**

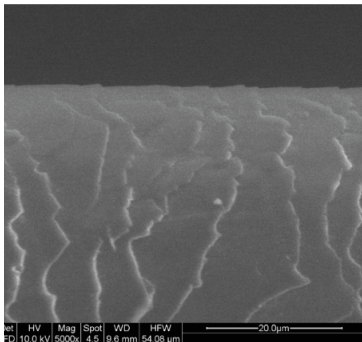
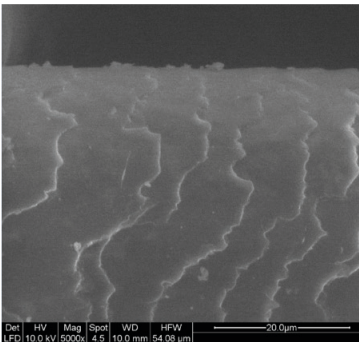
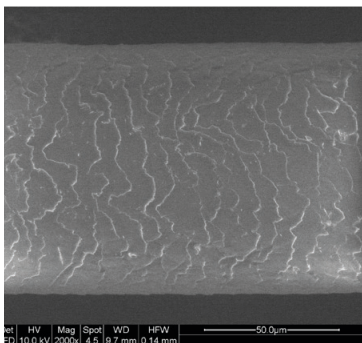
L’analyse DSC a été effectuée sur des échantillons de cheveux prélevés avant et après l’utilisation de **RE-BUILD** et elle nous a confirmé que le traitement restructurant a été en mesure d’interagir avec la structure du cheveu, le rendant plus résistant au stress auquel il est soumis.

Les images SEM montrent également une amélioration de la structure de la surface des cheveux traités avec **Rebuild**, par rapport à ceux non traités. Dans les cheveux traités, en observant les bords des écailles, nous pouvons voir qu’ils paraissent plus lisses et moins dentelés. Dans les cheveux non traités, les écailles semblent plus ouvertes, tandis que l’ensemble de la surface des cheveux traités apparait plus lisse et plus compacte. Cette amélioration est évidente si nous observons le bord du cheveu : dans les cheveux non traités, le bord est irrégulier avec des écailles ouvertes, tandis que dans les cheveux traités, il est lisse et uniforme avec des écailles compactes.

NON TRAITÉS

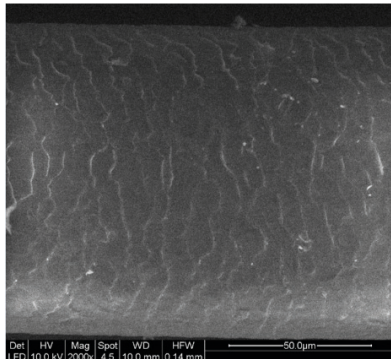


TRAITÉS

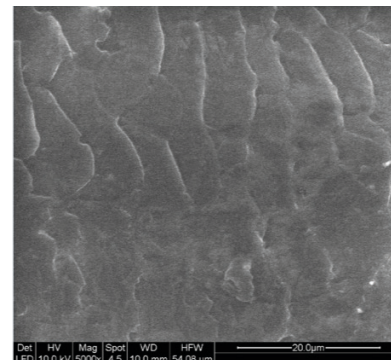
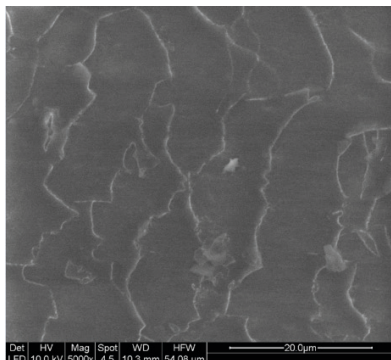
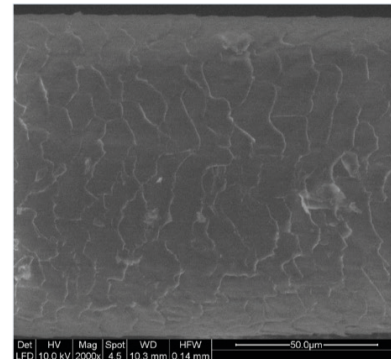


TEST

NON TRAITÉS



TRAITÉS



Les tests **in vivo** sur les modèles ont souligné d'un côté les propriétés sensorielles positives des produits eux-mêmes (dont la facilité de distribution et de rinçage, la texture de l'application, la consistance et le parfum) et de l'autre la sensation au toucher et l'aspect des cheveux après l'application: **après le traitement, les cheveux étaient plus faciles à coiffer, plus brillants, plus disciplinés et lisses. Ces tests ont confirmé l'amélioration de l'aspect général des cheveux après le traitement.**

Les tests **in vitro** ont été effectués sur des échantillons de cheveux pour avoir une évaluation scientifique et fiable de l'efficacité du traitement: l'analyse DSC a montré une augmentation de l'enthalpie de dénaturation des cheveux traités par rapport aux cheveux non traités, **ce qui signifie que le traitement a été capable d'interagir avec la structure du cheveu, le rendant plus résistant au stress** auquel il est soumis tandis que les images SEM ont **montré une amélioration de la structure de la cuticule**, dont les écailles sont devenues plus lisses, plus compactes et avec des bords plus uniformes.

CES TESTS ONT CONFIRMÉ L'EFFICACITÉ DU TRAITEMENT RECONSTRUCTIF, EN FAISANT RESSORTIR LE FAIT QUE PLUS LE CHEVEU EST ABIMÉ, PLUS LE TRAITEMENT EST EFFICACE.

CHOIX DES PRINCIPES ACTIFS

Lorsque les cheveux sont abîmés, les écailles de la cuticule ont tendance à s'ouvrir, entraînant la perte de lipides, qui sont naturellement présents dans la fibre capillaire.

Le choix des principes actifs est donc essentiel pour ramener le cheveu à son état de santé d'origine: les huiles végétales par exemple contribuent à réhydrater la fibre capillaire (surtout la couche la plus externe), en favorisant sa force, sa brillance et sa facilité de coiffage.

Les principes actifs d'origine végétale peuvent également jouer un rôle antioxydant important, nécessaire pour protéger les protéines et les lipides des cheveux, facilement oxydés et dégradés par la lumière du soleil, par les agents extérieurs, par le chaud et les traitements.

Voyons ci-après un bref récapitulatif des **principes actifs choisis pour la ligne Rebuild:**



FOCUS

+ HUILE BIOLOGIQUE D'AVOCAT

L'huile d'avocat est l'ingrédient idéal pour prendre soin des cheveux fragilisés, abimés et ternes. Source naturelle de lécithine et de potassium, elle est riche en éléments qui en font la solution idéale pour les cheveux abimés. **Elle contribue à rendre la chevelure plus brillante et plus forte.**

+ PHYTOKÉRATINE

Un **mélange de protéines hydrolysées d'origine végétale** avec un profil en acides aminés très similaire à celui de la kératine du cheveu, **capable d'augmenter la résistance à la traction** et d'améliorer certaines caractéristiques des cheveux mouillés et secs, comme la souplesse, la facilité de coiffage ou le maintien de la mise en plis.

+ EXTRAITS D'ALGUE BRUNE ET ROUGE

Ces extraits, en combinaison avec les protéines d'origine végétale, contribuent à **restaurer de façon stable les KAP à l'intérieur du cortex**. Ils aident ainsi à **augmenter la masse capillaire** et à renforcer la structure des cheveux. Ils sont également riches en sels minéraux, en polyphénols et en polysaccharides et ils jouent donc un rôle reminéralisant, essentiel pour rendre aux cheveux fragilisés leur état de santé idéal.

+ EXTRAITS DE MAGNOLIA ET DE GINGEMBRE

Un mariage d'extraits d'origine végétale, dans l'objectif de **protéger les cheveux de l'oxydation** des protéines, de **maintenir l'intégrité de la structure du cheveu**, d'assurer la résistance de la fibre capillaire et d'améliorer la brillance des cheveux.

+ HUILE DE PRACAXI

Riche en lipides similaires à ceux de la couche superficielle du cheveu, **elle aide à restructurer et à protéger la partie la plus externe des cheveux.**



PRODUITS



ÉTAPE 1 - SÉRUM REPULPANT POUR LES CHEVEUX

Première phase du traitement REBUILD. Le sérum repulpant a une formule au pH plus basique que celui du cheveu, pour favoriser l’ouverture des écailles, en plus d’être **riche en ingrédients capables de pénétrer et de réparer en profondeur** le cortex capillaire de l’intérieur.

Mode d’emploi: Laver les cheveux avec le shampoing de prétraitement de la ligne Intech, les sécher avec une serviette pour éliminer l’excès d’eau et répartir le sérum sur les cheveux humides. Laisser agir entre 8 et 12 minutes, selon le type de cheveu. Rincer uniquement à l’eau. Poursuivre en appliquant le Traitement.

ÉTAPE 2 - TRAITEMENT SCELLANT POUR LES CHEVEUX

Deuxième phase du traitement REBUILD. Le Traitement a une action conditionnante, pour refermer et lisser les cuticules des cheveux. Sa formule au pH acide, **à appliquer après avoir rincé le sérum**, contient des ingrédients capables de **protéger la cuticule externe**, de sceller le nutriment précédemment apporté à l’intérieur du cheveu et de donner plus de brillance.

Mode d’emploi: Après avoir rincé le sérum repulpant pour les cheveux, appliquer le Traitement sur les cheveux soigneusement essuyés avec une serviette. Laisser agir entre 8 et 12 minutes, selon le type de cheveu. Rincer à l’eau uniquement, puis passer au coiffage et au séchage.

Quantités indicatives par rapport à la structure du cheveu

Longueur des cheveux / Texture	Sérum	Traitement
Court / Fin	30 gr	25 gr
Moyen / Moyen	45 gr	35 gr
Long / Épais	50 gr	45 gr



code IRB183 format 280 ml



code IRB184 format 250 ml



INSIGHTPROFESSIONAL.IT

  insightprofessionalofficial